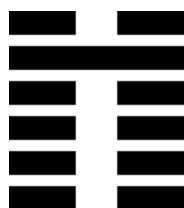


Numero I Ching: 8

Segno: Pi – Unificare

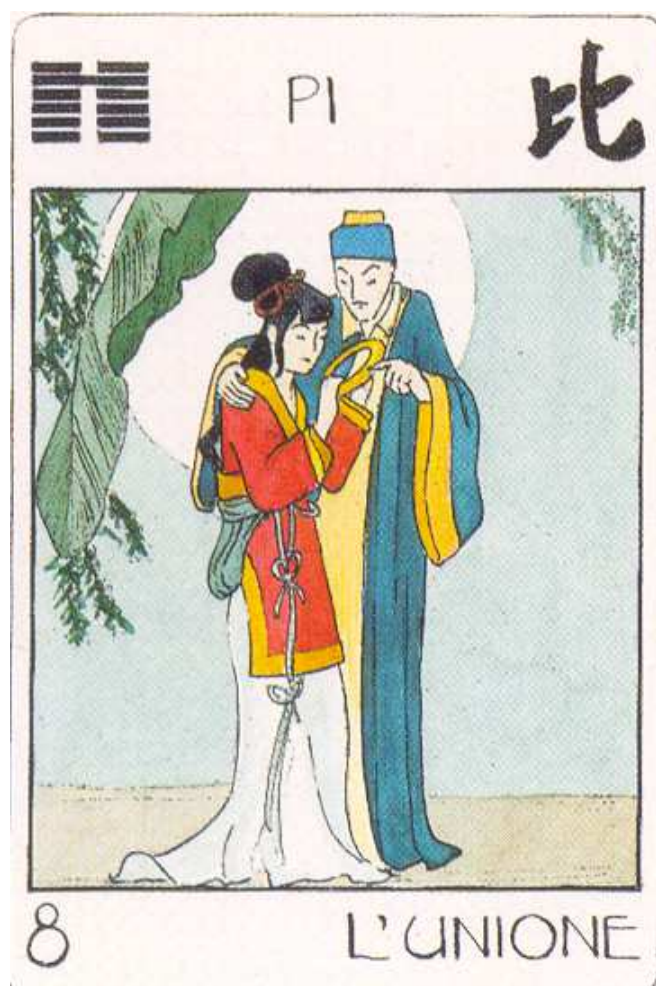
**Unione, Socievolezza, Comunicazione**



Acqua

Terra

**CASA: K'UN**



## **8 Pi – Unificare**

### **Sentenza**

La solidarietà porta buona fortuna. Se segui la via in modo corretto non farai alcun errore ed anche chi dubita ti verrà vicino. E' bene non operare in ritardo, perché si avrà sfortuna.

### **Immagine**

L'acqua sulla terra: ecco l'accordo e la solidarietà. Nei tempi antichi i Re mantenevano buoni rapporti con i loro Stati feudali, essendo corretti ed amichevoli con i loro principi.

### **Simbolismo**

Il trigramma superiore è l'acqua, quello inferiore rappresenta la Terra: l'acqua sopra la Terra va riempiendo tutti i vuoti e confluisce da sola, poiché è governata dalle stesse leggi in ogni luogo. La quinta linea, intera, rappresenta un centro di potere intorno al quale si riuniscono gli altri.

### **Significato**

E' l'immagine di come dovrebbe essere la società umana. Significa che non ha importanza se si è in una posizione di comando o si fa parte del gruppo: quello che conta, sia in un caso che nell'altro, è ottemperare alle leggi d'uguaglianza e solidarietà, che sono le forze che mantengono unita una società, un gruppo di lavoro o altre attività. E' segno di amore per il prossimo, se sia quelli che stanno sopra che quelli che stanno sotto convivono in armonia e si prestano aiuto reciprocamente. E' di buon augurio per la relazione; la situazione è molto propizia e piena di pace. E' bene avvicinarsi al prossimo e stabilire dei rapporti, collaborare in qualche attività e imparare ad avere fiducia negli altri, ma senza mai smettere di essere noi stessi, senza perdersi negli altri.

### **Commento sulla Decisione**

La solidarietà è propizia: significa scambiarsi aiuto reciproco. Gli umili sono devoti e obbedienti. Occorre fare in modo di perseguire il giusto ed in questo modo non vi sarà alcun errore. Anche gli incerti si accosteranno: il sopra ed il sotto corrispondono. I ritardatari avranno sfortuna: la strada sarà loro sbarrata, il cammino terminato.

*Occorre unirsi ad altri per completarsi reciprocamente. Questo unificarsi richiede però una figura centrale attorno a cui gli altri si uniscono. Chi vorrà essere al centro di una unione dovrà chiedersi se sarà all'altezza dell'impresa. Chiunque voglia riunire intorno a sé gli altri senza essere davvero chiamato a farlo creerà solo confusione e fallimenti. Meglio in questo caso partecipare ad una unione che farne il centro debole.*

*La società umana deve essere unificata attraverso una comunione di interessi. Il potere centrale deve far sì che ogni membro trovi il suo vero interesse nell'essere unito agli altri.*

*La sincerità assoluta è alla base di una corretta unione. Partecipare significa integrarsi, cacciare cariche senza unirsi veramente agli altri è perdersi. Spesso ci si trova insieme a persone che non appartengono alla nostra sfera. In questo caso occorre essere con loro socievoli ma senza intimità, altrimenti non saremmo poi liberi di iniziare nuovi rapporti con persone a noi congeniali. I rapporti con un uomo al centro di una unione devono essere costanti e apertamente coinvolti. Non bisogna sollecitare favori. Se si coltivano purezza e forza, il sodalizio e l'unione procede, se un capo non è corretto allora non c'è speranza di alcuna buona fine dell'unione..*

### **Significato di ogni singola linea:**

**6 sotto all'inizio:** ogni relazione deve essere leale e sincera, non servono le parole ma il vostro sentimento.

**6 al secondo posto:** l'unione deve venire dall'interno e non cercare di esibirla.

**6 al terzo posto:** e meglio non stringere legami con delle persone sbagliate.

**6 al quarto posto:** mostrare apertamente la propria unione.

**9 al quinto posto:** fortuna, bisogna mostrare l'attaccamento solo a chi si avvicina spontaneamente.

**6 sopra:** si perde l'occasione per mostrare solidarietà e attaccamento, un grave errore che si pagherà caro.